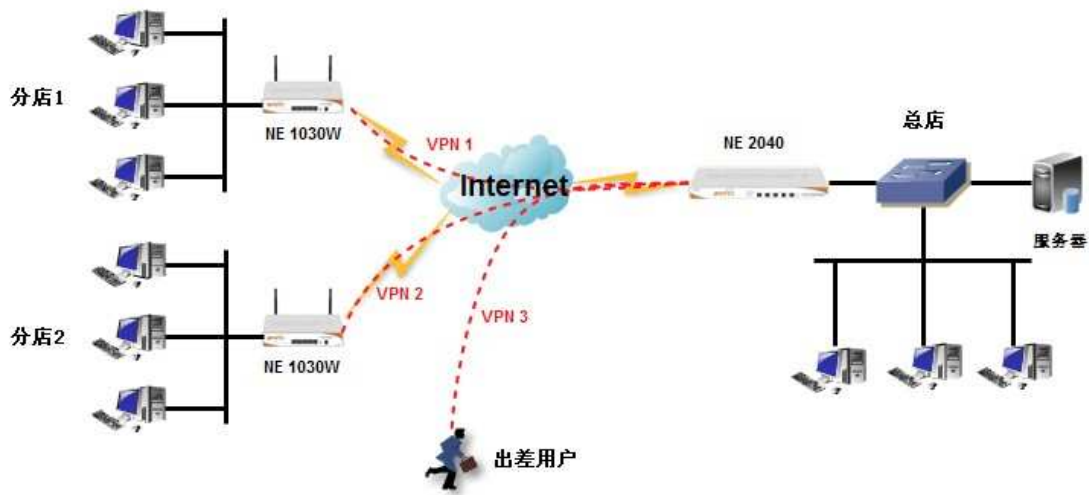


## VPN 创建及访问

随着人类进入 21 世纪，网络信息飞速发展，各种宽带更加普及，众多的企事业单位开始利用 VPN 平台构建安全方便的企业网络，降低成本，并解决在外员工移动办公需求及其合作伙伴的接入网络权限问题。那么如何创建 VPN 网络呢？

拓扑图如下：



简要设置步骤如下：

1、创建总部 PPTP VPN 服务器，如下图：

<input checked="" type="radio"/> 基本设置	<input type="radio"/> VPN用户管理	<input type="radio"/> 用户状态
PPTP 服务：	<input type="button" value="打开服务"/>	
端口：	<input type="text" value="1723"/> (默认端口是1723)	
地址范围：	<input type="text" value="172.100.1.100"/> - <input type="text" value="200"/> (起始地址为PPTP的服务器地址)	
分配给客户的DNS：	<input type="text" value="0.0.0.0"/>	<input type="text" value="0.0.0.0"/>
<input type="button" value="提交设置"/>		<input type="button" value="取消设置"/>

地址范围：172.100.1.100—200 为分配给分店和移动用户拨通 VPN 所获得的 IP 地址段，

2、为分店创建账户信息，如下图：

**基本设置**    **VPN用户管理**    **用户状态**

用户状态:  禁用

用户名:  密码:

指定IP:  类型:

内网网段:  格式: 192.168.1.0/24 多个网段用','分隔

备注:

其中内网网段指的是分店内网 IP 地址。

3、设置分店客户端，如下图：

**客户端设置**    **客户端状态**

是否启用:

出口接口:  (默认: ALL (表示全部), WAN1 (广域网1), WAN2 (广域网2), 多个用 ',' 分隔如, WAN1, WAN2, WAN4)

用户名称:

用户密码:

服务器地址:

MTU设置:

工作模式:  (默认: 隧道模式)

路由网段:  格式: 192.168.1.0/24 多个网段用','分隔

其中服务器地址为总部外网口 IP 地址，工作模式选择隧道模式，路由网段为内网 IP 网段。

当用户连接 PPTP 时，客户端状态可显示登录用户的信息，如下图所示：

客户端设置    客户端状态

连接状态 : Connected

出口广域网: WAN1

设备名: ppp100

本地IP地址 : 172.100.1.101

对端IP地址 : 172.100.1.100

DNS :

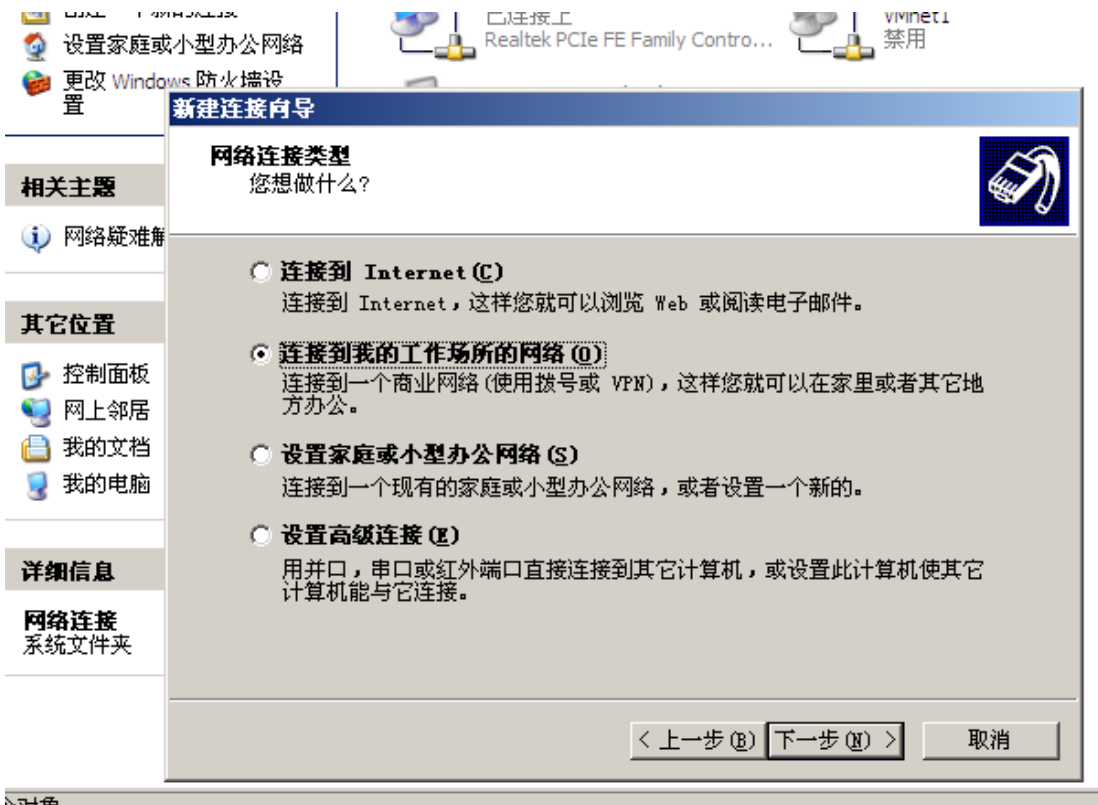
MTU :

连接时间 : 0 days, 00:00:00

连接    断开

刷新

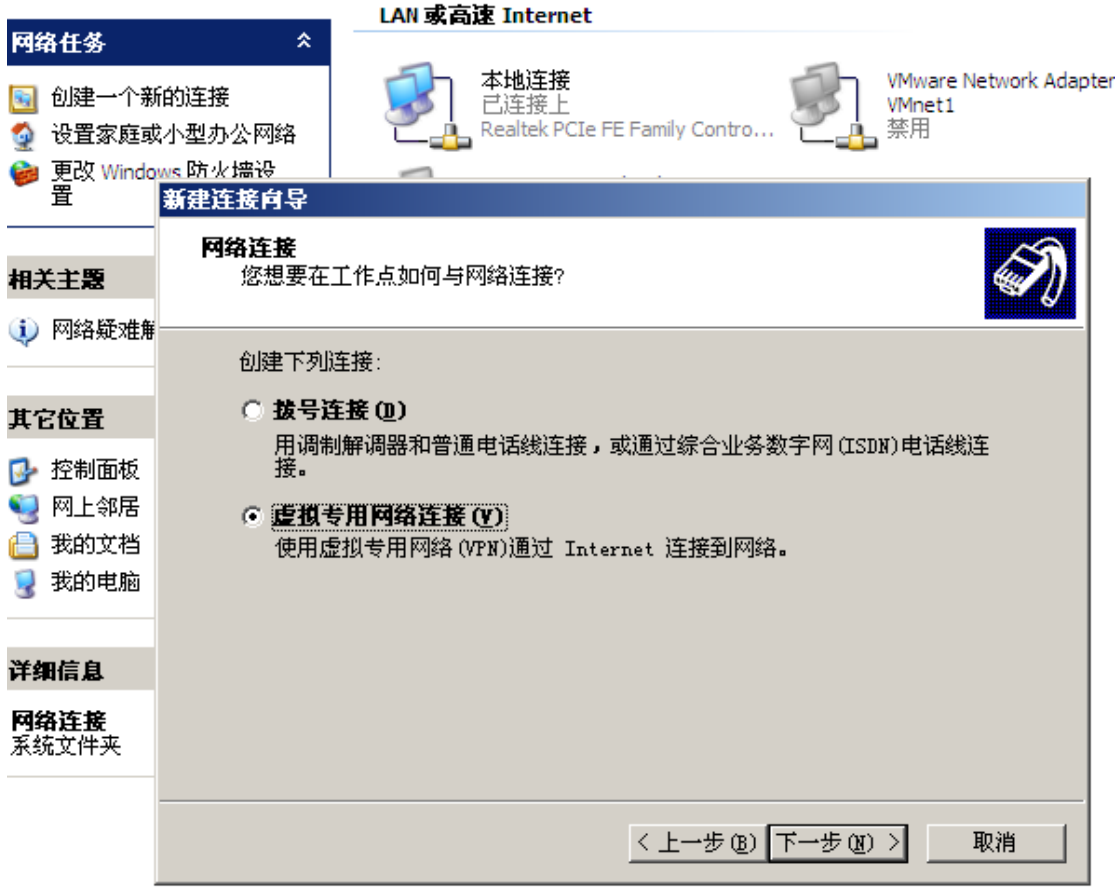
4、对于移动客户端，可利用微软视窗系统中自带的软件创建虚拟 VPN 拨号，如下图：



The screenshot shows the Windows XP Network Connections window. In the background, there are network adapters listed: '设置家庭或小型办公网络', '更改 Windows 防火墙设置', '连接上 Realtek PCIe FE Family Contro...', and 'vminet.1 禁用'. The 'New Connection Wizard' dialog box is open, titled '新建连接向导'. It asks '网络连接类型 您想做什么?' (Network connection type. What do you want to do?). There are four radio button options:

- 连接到 Internet (C) 连接到 Internet，这样您就可以浏览 Web 或阅读电子邮件。
- 连接到我的工作场所的网络 (O) 连接到一个商业网络 (使用拨号或 VPN)，这样您就可以在家里或者其它地方办公。
- 设置家庭或小型办公网络 (S) 连接到一个现有的家庭或小型办公网络，或者设置一个新的。
- 设置高级连接 (E) 用并口，串口或红外端口直接连接到其它计算机，或设置此计算机使其它计算机能与它连接。

At the bottom of the wizard, there are buttons for '< 上一步 (B)', '下一步 (N) >', and '取消'.



用户创建好虚拟通道后，需要点击属性—>安全，取消安全选项中的数据加密，方可通过拨号访问服务器端内网主机。



假设总部内网 VPN 服务器主机 IP 地址为 192.168.9.150，当我们访问时只需要在运行窗口中输入内网服务器主机 IP 地址即可。如下图所示：



最终效果：各个分店与总部之前通过 VPN 连接，形成一个大的局域网络，所有电脑之间均可互连互访。下图为 VPN 服务器中共享的文件：

